



ZMI 250 L / ZMI 500 L  
ZMI 1000 L / ZMI 1500 L  
ZMI 2000 L



Fermentorji ZMI se uvrščajo v kategorijo tlačnih posod in so izdelane v skladu z direktivo PED 2014/68/EU. Dokumentacija posode vsebuje vsa zahtevana dokazila (preračune, certifikate, podatke o izdelavi, testiranjih in certificiranih postopkih), ki jih potrebujete za prijavo fermentorja pri lokalnemu nadzornemu organu za nadzor tlačnih posod.

## Posodobljen model fermentorja ZMI

Prisluhnili smo željam uporabnikov, zbrali predloge naših načrtovalcev, izkoristili dodatne možnosti, ki nam jih omogočajo nove tehnološke pridobitve v proizvodnji in nastala je nova generacija posod za fermentacijo in zorenje piva - model ZMI.

Pri konstruiranju novega modela smo se osredotočili na **izboljšave izdelka s poudarkom na ugodnem razmerju cena-kakovost**.

Z novim modelom uporabniku po dostopni ceni zagotavljamo **kakovosten fermentor, z vsemi lastnostmi in opremo**, ki so potrebne za izvedbo brezhibnega fermentacijskega procesa.



izboljšana izolacija posode  
prihranek energije



izvedba s 3 nogami

lažja postavitve in niveliranje posode



totalni in dekantacijski priključek na dnu  
konusa, demontažna izvedba

manjši kalo



vrata Ø420mm, odpiranje navzven

lažje dodajanje kvasa

lažje suho hmeljanje (dry hopping)

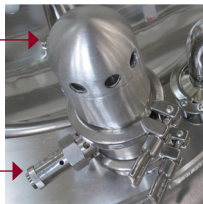
odpiranje vrat navzven zmanjša nevarnost kontaminacije  
notranjosti posode in produkta v posodi

	Posoda	Dvojni plašč	Dvojni plašč konus
Delovni tlak (barg)	0 - 2,5	0 - 3,0	0 - 3,0
Preizkusni tlak (barg)	3,6	6,0	6,0
Delovna temperatura (°C)	0 do +50	-5 do +50	-5 do +50
Medij	pivo / CO <sub>2</sub>	glikol / voda	glikol / voda
Material	nerjavno jeklo EN1.4301	nerjavno jeklo EN1.4301	nerjavno jeklo EN1.4301

# Fermentorji ZMI

## ❖ ventil za regulacijo tlaka, 2,5 bar

- varovalo za nadtlak in vakuum



## ❖ varnostni ventil Lorch, 2,5 bar

## ❖ plašč posode s hladilnim plaščem, izoliran

- varjen hladilni plašč (pillow plate)
- izolacija (poliuretanska pena, 50 mm)
- zunanji izolacijski plašč
- površina zunanjega plašča: scotch brite



## ❖ regulacija temperature

- temperaturni regulator SPR8 + stročnica
- priključni modul HSE
- regulacijski ventili EM s tuljavo, 24V, 3/4"



## ❖ konus posode s hladilnim plaščem, izoliran

- varjen hladilni plašč (pillow plate)
- izolacija (poliuretanska pena, 50 mm)
- zunanji izolacijski plašč
- površina zunanjega konusa: scotch brite



## ❖ noge posode

- 3 noge omogočajo lažjo postavitve in niveliranje posode
- regulacijsko podnožje



## ❖ vrata Ø 420 mm, EN1.4301

- odpiranje pokrova vrat navzven (s tem se izognemo nevarnosti kontaminacije notranjosti posode, kar se pogosto dogaja pri vratih, ki se odpirajo navznoter)
- lažje dodajanje kvasa
- lažje suho hmeljanje (dry hopping)

## ❖ oprema za CIP pranje

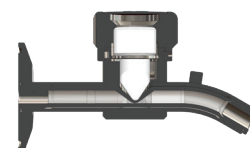
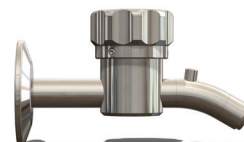
- demontažna CIP cev
- demontažna pralna glava Ø 40 mm
- ročni loputni ventil
- dodatni priključek na CIP cevi za namestitve T-kosa z manometrom in spundaparatom (opcija)



## ❖ priključek dvojnega plašča na konusu posode, 3/4"

## ❖ poizkusna pipica, DN20, EN1.4301

- higienska izvedba
- uporabljeni materiali v skladu z zahtevami FDA



## ❖ totalni in dekantacijski izpust

- demontažna izvedba
- dekantacijski priključek na dnu konusa zmanjša izgubo piva zaradi kopičenja usedlin